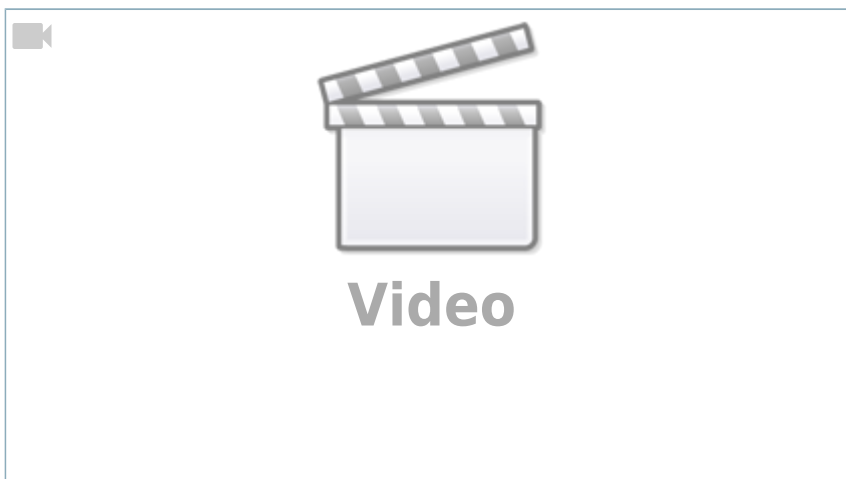
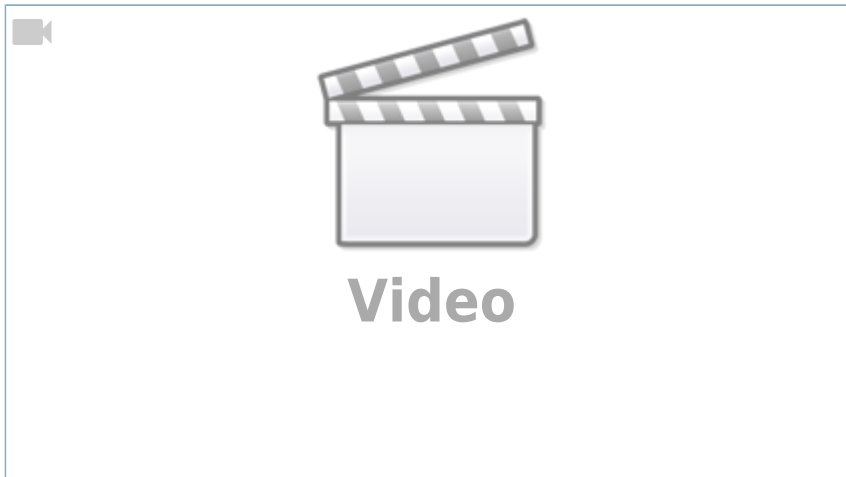


[tutoriel](#)

Dessouder des composants facilement

[Vidéos](#)

On peut dessouder facilement des composants d'un circuit électronique en **ajoutant de la soudure à l'étain avec le fer à souder avant de dessouder**.

En effet, les circuits électroniques industriels utilisent de la soudure sans plomb qui fond vers 220-230°C alors que la soudure plomb-étain du commerce fond à seulement 180°C.

En ajoutant de la soudure, on diminue le point de fusion de la soudure, ce qui facilite le dessoudage du composant.

De plus, la chaleur se propage mieux vers la soudure.

Pré-requis

- fer à souder

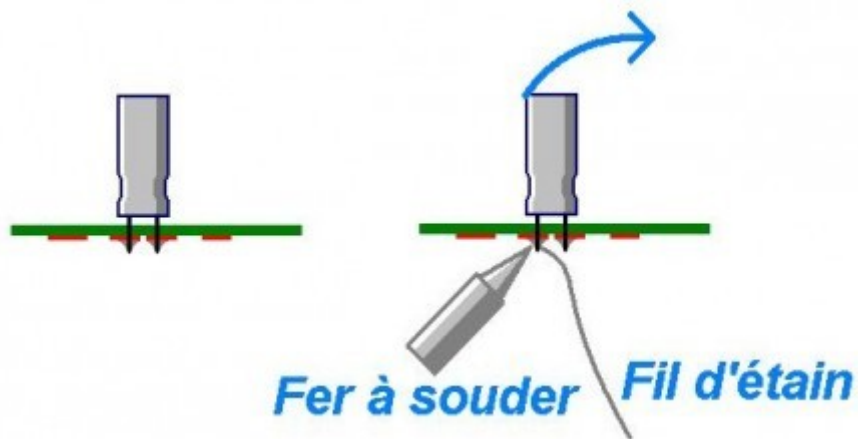
- fil de soudure étain-plomb
- tresse à dessouder
- «troisième main»

Première étape

La carte électronique doit être stable, dans un étau ou posée sur une table.

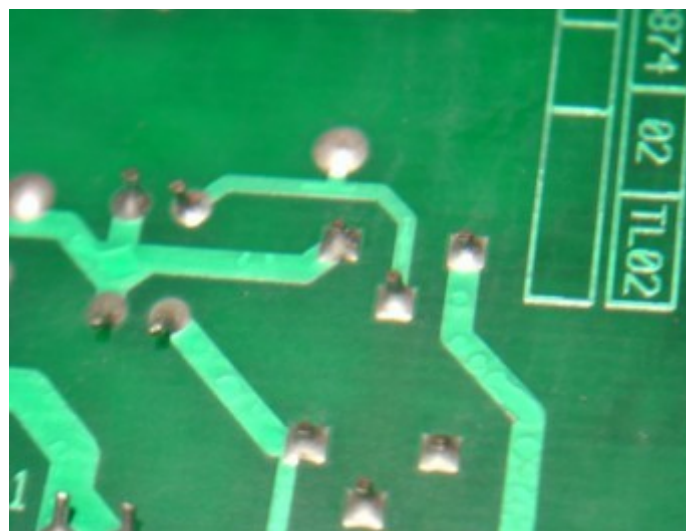
Ajouter de l'étain sur la soudure comme si vous soudiez le composant à retirer !

Puis, pour dessouder, il vaut mieux tenir le fer de la main droite (pour les droitiers), faire fondre la soudure et tirer le composant de la main gauche.

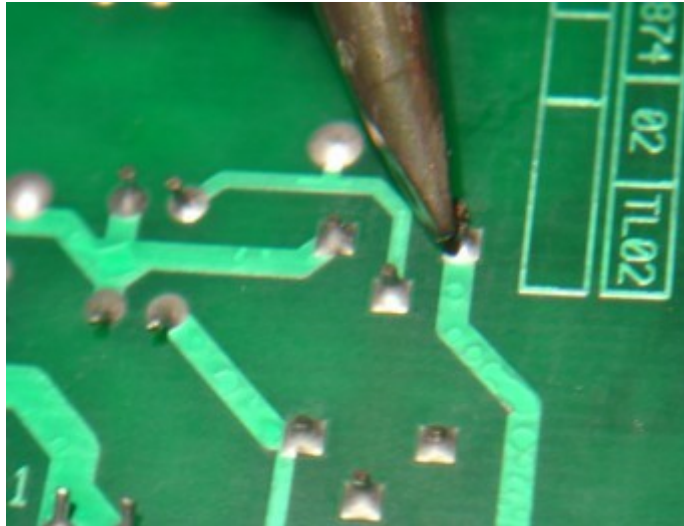


En pratique, quelques photos :

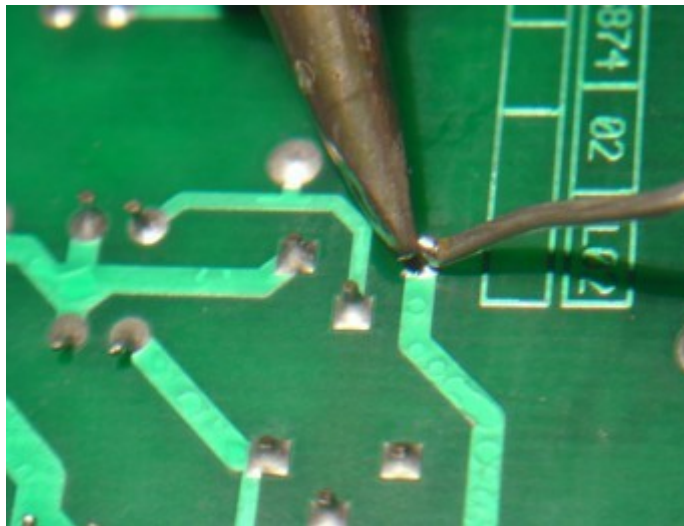
Circuit où on souhaite dessouder un transistor :



Placer le fer à souder sur la soudure à défaire...



...puis placer l'étain et l'ajouter sur la soudure existante. L'étain fond.



La soudure refaite a une allure différente (mélange neuf étain-plomb qui fond à 180°C)



Pour les composants à plusieurs pattes (circuits intégrés ...), déposer la soudure étain-plomb sur toute une ligne de pattes (les 4 d'un boîtier DIP8 par exemple) puis faire des allers retours sur la ligne.

Après quelques secondes, toute la ligne est fondue.

Tirer rapidement le composant du côté où la soudure de la rangée de pattes est fondue, puis faire pareil sur l'autre rangée...

Autres étapes

Conclusion

Problèmes connus

Voir aussi

- (fr) d'après [je dessoude à la tresse à dessouder](#)

Basé sur « [Article](#) » par Auteur.

From:

<https://doc.nfrappe.fr/> - **Documentation du Dr Nicolas Frappé**

Permanent link:

<https://doc.nfrappe.fr/doku.php?id=tutoriel:electronique:dessouder:start>



Last update: **2022/11/08 19:40**