

Trusty, BROUILLON

# Windows Server Update Services (WSUS)

**WSUS Offline Update** permet de mettre à jour un ordinateur sous Microsoft Windows et/ou Office de manière sûre, rapide et sans avoir besoin d'une connexion Internet.

Il télécharge les mises à jour depuis les serveurs Windows et permet de les déployer depuis un support amovible DVD ou USB.

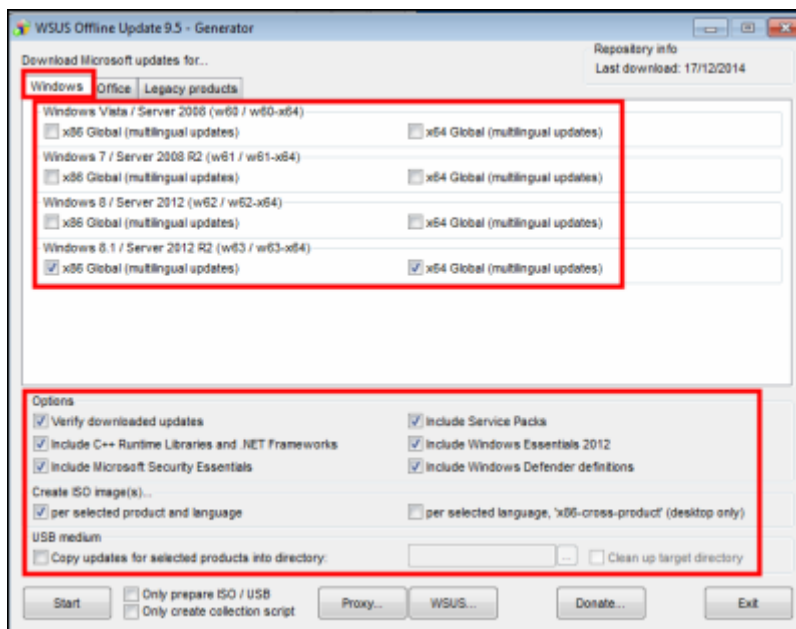
Pratique pour réinstaller un PC : en quelques clics, il est possible d'appliquer toutes les mises à jour bien plus rapidement que par le réseau.

Ce petit logiciel évite des heures de téléchargements sur Windows Update après un reformatage.

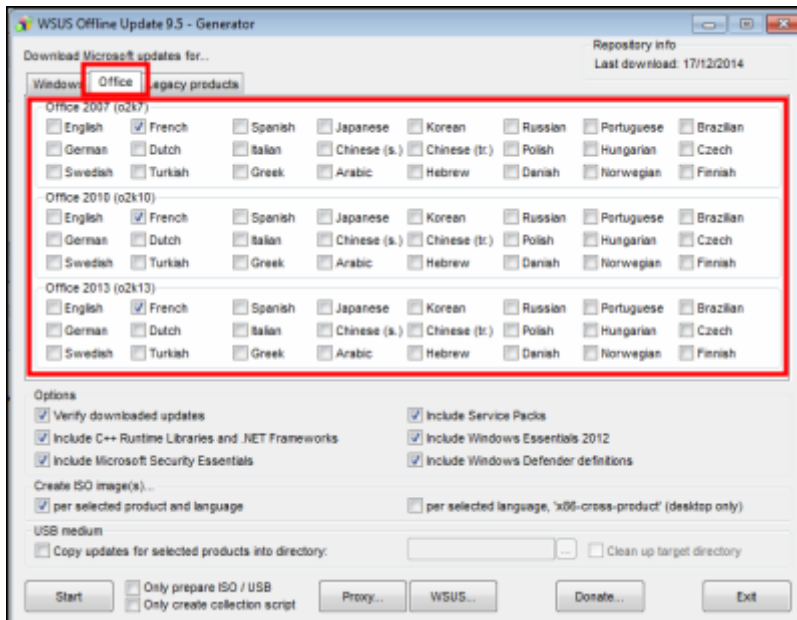
## Pré-requis

## Installation

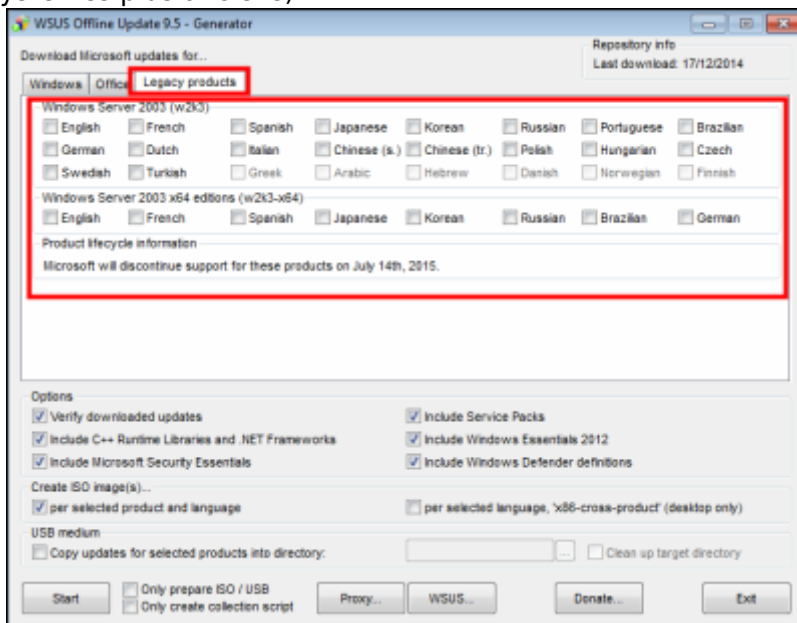
1. **Téléchargez l'application** sur le site de WSUS Offline : <http://download.wsusoffline.net/> pour créer le support avec **WSUS Offline UpdateGenerator** (sur CD, DVD ou support amovible).
2. **Lancez WSUS Offline UpdateGenerator** et cochez les cases selon les mises à jour à exporter sur le support.



3. **onglet Office :**



4. onglet legacy (systèmes plus anciens) :



- 5. **Renseignez les options** en bas de la fenêtre à inclure (services packs, .NET Framework 3.5 et 4, définitions de Virus MS Security Essentials)
- 6. Choisissez aussi :
  - 1. **création du DVD (iso)**
  - 2. **et/ou copie sur USB.**
- 7. Cliquez sur **Start** pour lancer le téléchargement des mises à jour sélectionnées et la création de l'ISO.

## Configuration

## Utilisation

- 1. **Lancez l'exécutable UpdateGenerator.exe** en intégrant ou non quelques options :  

- 2. **Cliquez sur Start** pour lancer la mise à jour de votre système.



Après un scan de votre PC WSUS Offline détermine les mises à jour à installer, puis vous les installe.

- une fois l'installation terminée, un message vous invite à rebooter votre ordinateur pour appliquer les mises à jour :

```
Installation successful. Please reboot your system now.
```

## Désinstallation

### Voir aussi

- (en) <https://www.wsusoffline.net/>
- (en) <http://download.wsusoffline.net/>
- (fr) <http://doc.framboise.parc/doku.php>

---

Contributeurs principaux : [Jamaïque](#).

Basé sur <Titre original de l'article> par <Auteur Original>.

From:

<http://doc.nfrappe.fr/> - **Documentation du Dr Nicolas Frappé**

Permanent link:

<http://doc.nfrappe.fr/doku.php?id=logiciel:os:windows:wsus:start>



Last update: **2022/11/08 19:28**