

Logiciel

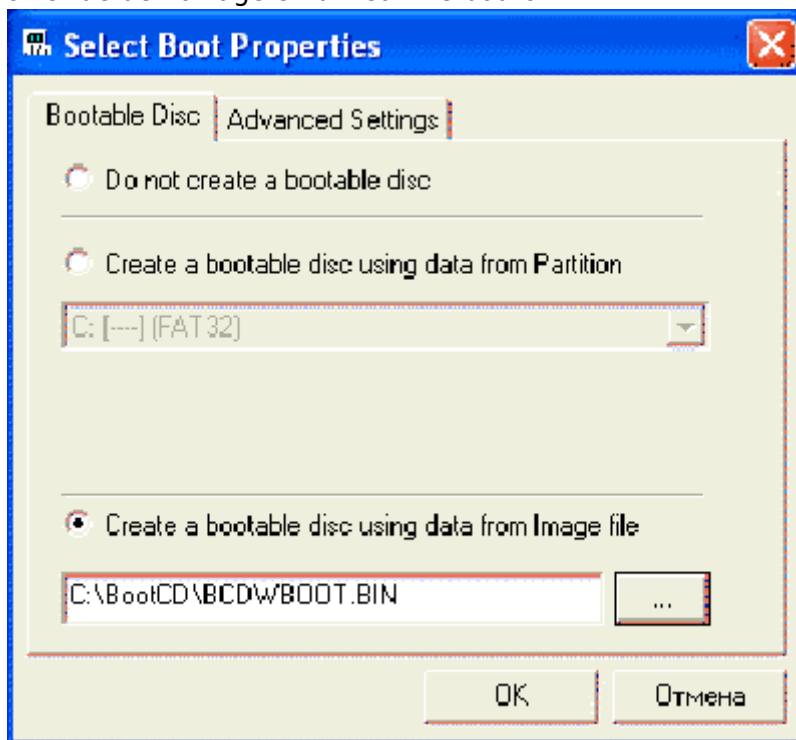
Comment ajouter le secteur de démarrage à un projet WinOnCD 6

Comment ajouter:

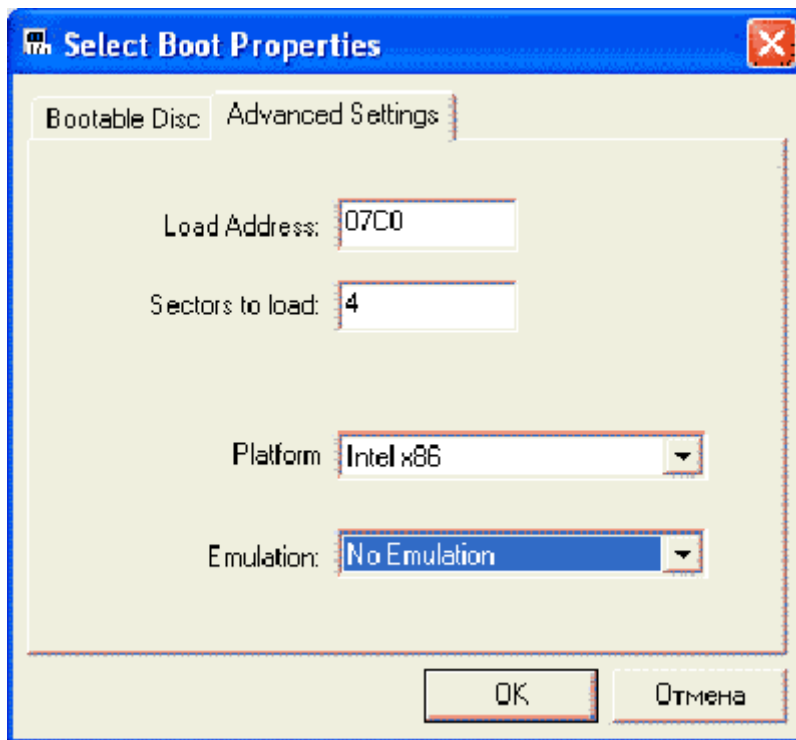
- Assistant de démarrage de Bootable CD Wizard (BCDWBOOT.BIN)
- Secteur de démarrage de Microsoft Windows XP/2000 ([NT5BOOT.BIN](#) ou [NT5BOOTM.BIN](#))
- Secteur de démarrage de Microsoft Windows NT ([NT4BOOT.BIN](#) ou [NT4BOOTM.BIN](#))

À l'aide de WinOnCD 6, procédez comme suit :

1. Démarrez WinOnCD 6
2. Choisissez le type de projet - "Projet de données"
3. Cliquez sur "Propriétés du disque de démarrage"
4. Sur l'onglet "Bootable Disk", sélectionnez "Create a bootable disk using data from image file"
5. Accédez à votre fichier de démarrage en utilisant le bouton "..."



6. Accédez à l'onglet "Paramètres avancés"
7. Changer "Secteurs à charger" en "4"
8. Dans le menu déroulant "Emulation", choisissez "No Emulation"



Voir aussi

- (fr) <http://>

Basé sur « [Article](#) » par Auteur.

From:
<http://doc.nfrappe.fr/> - **Documentation du Dr Nicolas Frappé**

Permanent link:
<http://doc.nfrappe.fr/doku.php?id=logiciel:disques:dvd:bcdw:newinoncd:start>

Last update: **2022/11/08 19:27**