

Logiciel

Comment ajouter le secteur de démarrage dans un projet Nero 5 ?

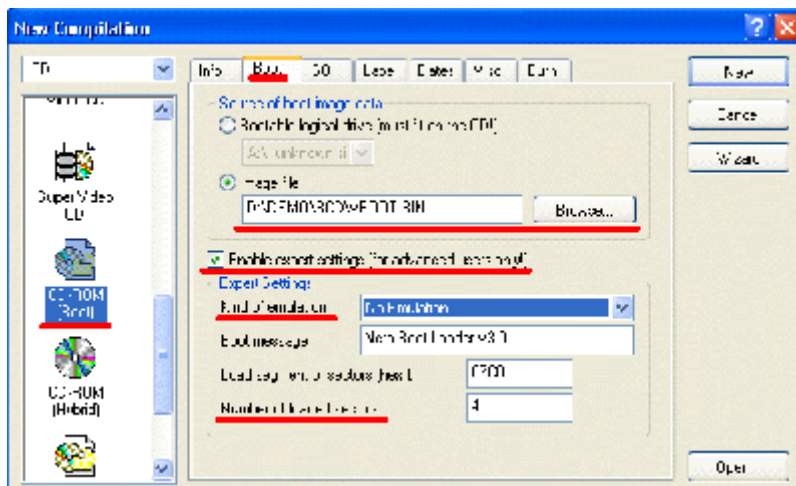
Comment ajouter:

- le secteur de démarrage de [Bootable CD Wizard](#) (BCDWBOOT.BIN)
- le secteur de démarrage de Microsoft Windows XP/2000 ([NT5BOOT.BIN](#) ou [NT5BOOTM.BIN](#))
- le secteur de démarrage de Microsoft Windows NT ([NT4BOOT.BIN](#) ou [NT4BOOTM.BIN](#))

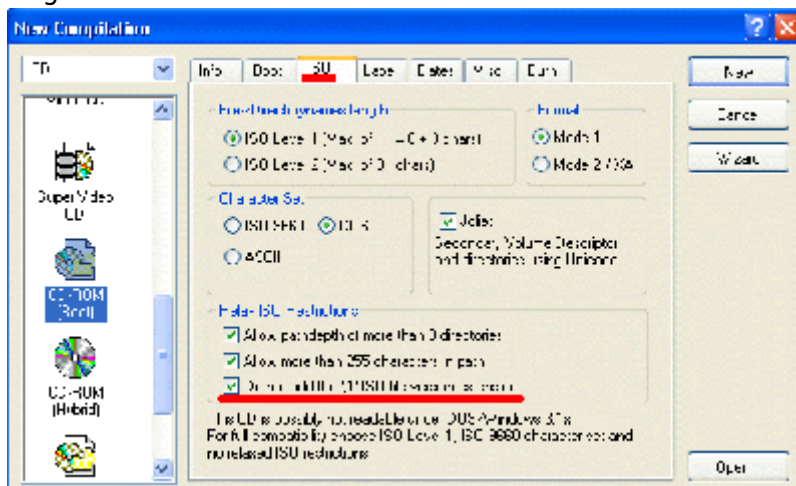
1. Démarrez Nero 5 ;
2. Cliquez sur le bouton "Close Wizard"



3. Choisissez le type de projet CD amorçable - "CD-ROM (Boot)"
4. Accédez à l'onglet "Boot"
5. Sélectionnez dans la section "Source of image boot data" "Image file"
6. Accédez à votre fichier de démarrage en utilisant le bouton [Parcourir?](#)
7. Sélectionnez "Activer les paramètres experts"
8. Dans la liste déroulante "Type d'émulation", sélectionnez "Aucune émulation"
9. Remplacez le "Nombre de secteurs chargés" par "4"



10. ATTENTION ! Si vous utilisez le secteur de démarrage d'origine de Microsoft Windows XP/2000/NT ([NT5BOOT.BIN](#) ou [NT4BOOT.BIN](#)), allez sur l'onglet "ISO". Dans la section "Diminuez les restrictions ISO", vous devez ABSOLUMENT activer "Ne pas ajouter l'extension de version de fichier ISO ';'1".
11. In section "Relax ISO Restrictions" you ABSOLUTELY have to enable "Do not add the ';'1 ISO file version extension". Si vous ne le faites pas, vous obtiendrez l'erreur 'CDBOOT: Couldn't find NTLDR' au démarrage. Si votre version de Nero ne dispose pas de cette option, utilisez les secteurs de démarrage modifiés [NT5BOOTM.BIN](#) ou [NT4BOOTM.BIN](#).



--- Basé sur « [F.A.Q. - How to add the bootsector in a Nero 5 project?](#) » par narod.ru.

From:

<http://doc.nfrappe.fr/> - **Documentation du Dr Nicolas Frappé**

Permanent link:

<http://doc.nfrappe.fr/doku.php?id=logiciel:disques:dvd:bcdw:nenero:start>

Last update: **2022/11/08 19:27**