

Logiciel

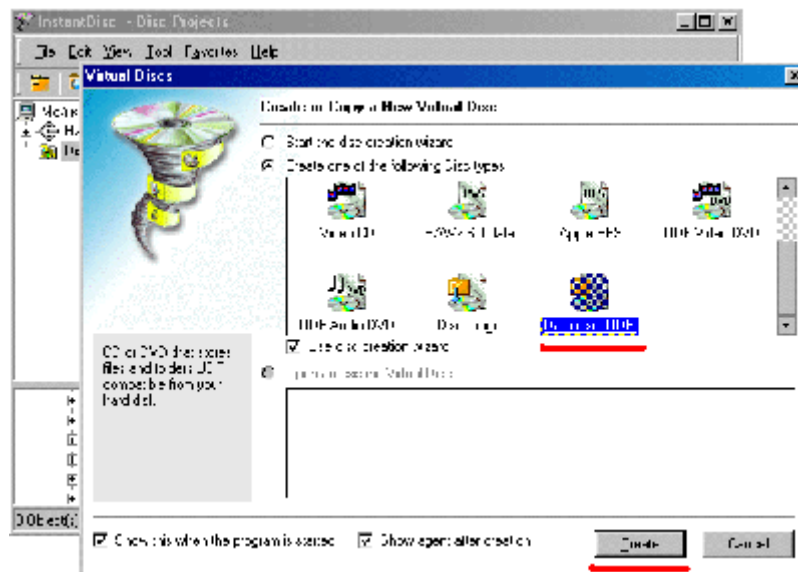
Comment ajouter le secteur de démarrage à un projet Instant CD+DVD 6

Comment ajouter :

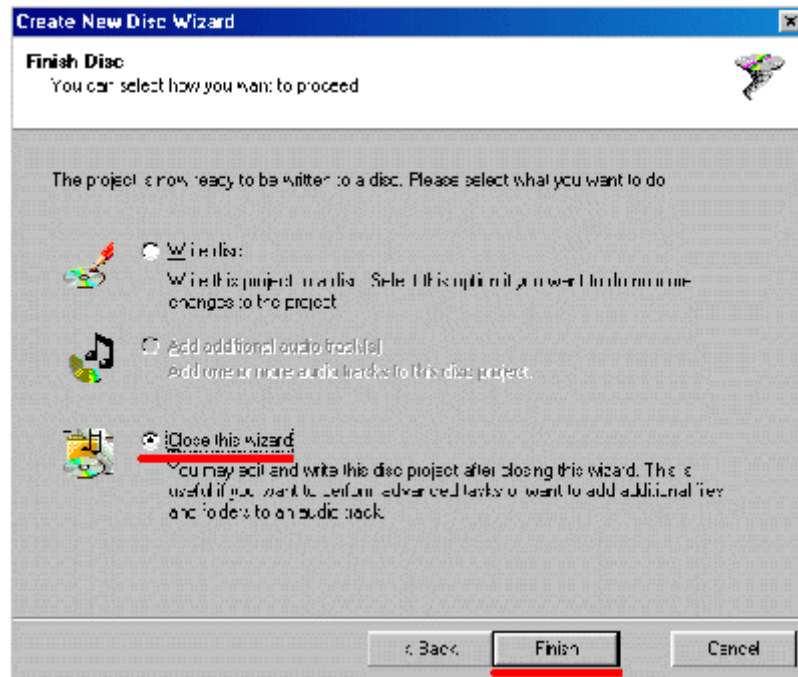
- Bootsector of Bootable CD Wizard (BCDWBOOT.BIN)
- Bootsector of Microsoft Windows XP/2000 (NT5BOOT.BIN or NT5BOOTM.BIN)
- Bootsector of Microsoft Windows NT (NT4BOOT.BIN or NT4BOOTM.BIN)

À l'aide d'Instant CD + DVD 6, procédez comme suit:

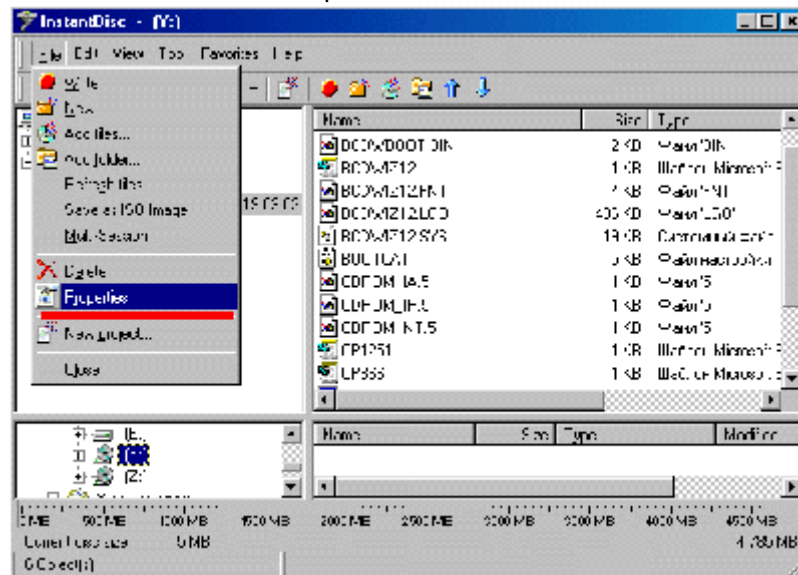
1. Démarrez Instant CD+DVD 6
2. Choisissez CD ou DVD pour le projet (CD → “Disque de données”, DVD → “Disque de données (UDF)”)
3. Cliquez sur le bouton “Créer” et choisissez les autres paramètres du projet CD ou DVD avec l'assistant.



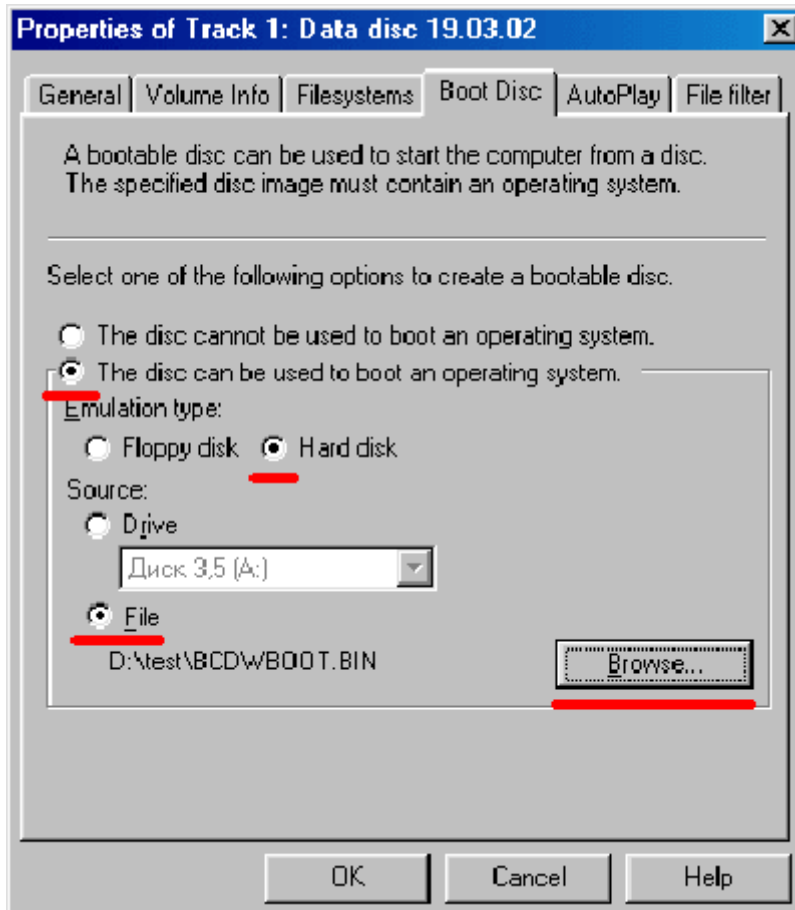
4. Fermez l'assistant.



5. Dans le menu "Fichier", sélectionnez "Propriétés"



- 6. Sur l'onglet "Boot Disk", sélectionnez "Le disque peut être utilisé pour démarrer un système d'exploitation."
- 7. Dans la section "Type d'émulation", sélectionnez "Disque dur"
- 8. Dans la section "Source", sélectionnez "Fichier"
- 9. Accédez à votre fichier bootsector en utilisant le bouton "Parcourir"



10. ATTENTION!

Étant donné qu'Instant CD+DVD 6 n'offre pas l'option "Aucune émulation", vous devrez créer une image de ce disque avant de l'enregistrer, puis utiliser un éditeur hexadécimal (par exemple [WinHex](#)) et modifier: 55 AA 88 04 C0 07 00 00 01 en → 55 AA 88 00 C0 07 00 00 04

Introduction

Pré-requis

Installation

Configuration

Utilisation

Désinstallation

Voir aussi

- (fr) <http://>
-

Basé sur « [Article](#) » par Auteur.

From:

<https://doc.nfrappe.fr/> - **Documentation du Dr Nicolas Frappé**

Permanent link:

<https://doc.nfrappe.fr/doku.php?id=logiciel:disques:dvd:bcdw:neinstcd:start>



Last update: **2022/11/08 19:27**