

Logiciel

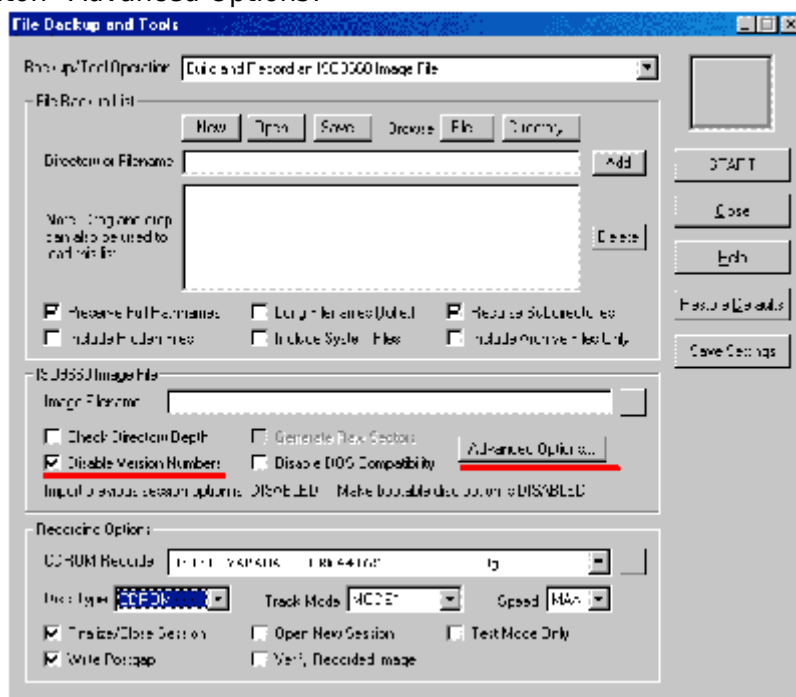
How to add the bootsector to a CDRWIN project

Comment ajouter :

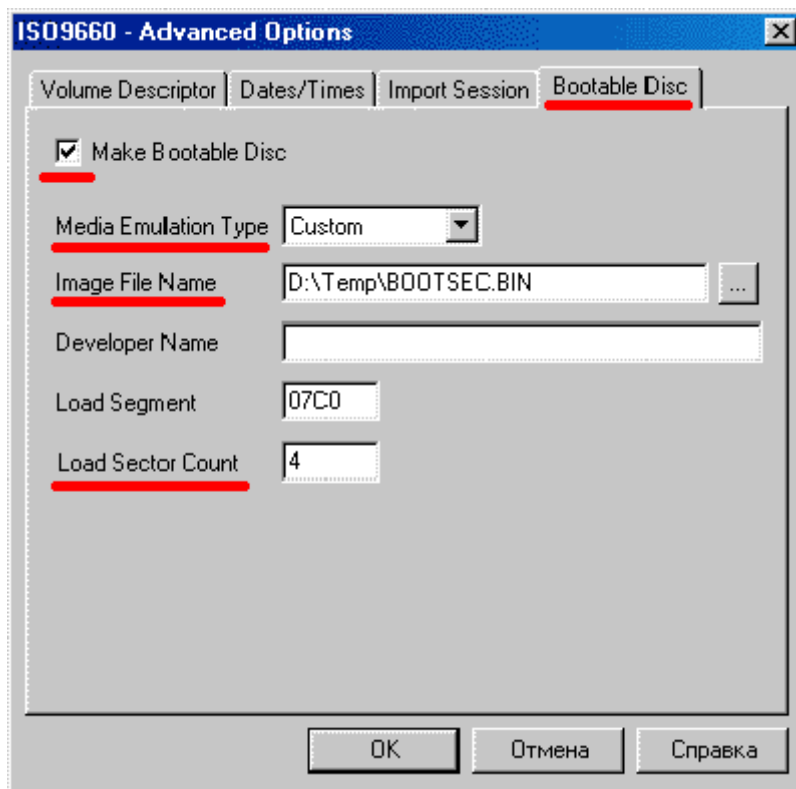
- Secteur de démarrage de [Bootable CD Wizard](#) (BCDWBOOT.BIN)
- Secteur de démarrage de Microsoft Windows XP/2000 ([NT5BOOT.BIN](#) ou [NT5BOOTM.BIN](#))
- Secteur de démarrage de Microsoft Windows NT ([NT4BOOT.BIN](#) ou [NT4BOOTM.BIN](#))

Avec CDRWin 3.8a, procédez comme suit :

1. Démarrez CDRWin 3.8a
2. Cliquez sur le bouton "File Backup and Tools"
3. ATTENTION! Si vous utilisez le secteur de démarrage Microsoft Windows XP/2000/NT d'origine ([NT5BOOT.BIN](#) ou [NT4BOOT.BIN](#)), vous devez ABSOLUMENT sélectionner "Désactiver les numéros de version". Si vous ne le faites pas, vous obtiendrez l'erreur «CDBOOT: Couldn't find NTLDR» au démarrage.
4. Cliquez sur le bouton "Advanced Options?"



5. Accédez à l'onglet "Bootable Disk"
6. Sélectionnez "Créer un disque amorçable"
7. Dans le menu déroulant "Type d'émulation de média", sélectionnez "Personnalisé"
8. Dans le champ "Image File Name", accédez à votre fichier bootsector en utilisant le bouton "?"
9. Dans le champ "Load Sectors Count" entrez "4"



Introduction

Pré-requis

Installation

Configuration

Utilisation

Désinstallation

Voir aussi

- (fr) <http://>

Basé sur « [Article](#) » par Auteur.

From:

<https://doc.nfrappe.fr/> - **Documentation du Dr Nicolas Frappé**

Permanent link:

<https://doc.nfrappe.fr/doku.php?id=logiciel:disques:dvd:bcdw:necdrwin:start> 

Last update: **2022/11/08 19:27**